

ÉGYPTE

**Croisière et séjour de
10 jours / 9 nuits**

Du 13 au 22 mars 2027

**ACR FT ORANGE
Madame Jeanine CAILLOT**

Référence : LC/EGY/GE/2026.146 V4 - Date : 09/06/2026 - Crédit photos : @fotolia et @unsplash

Votre interlocuteur :

**Grégoire EVAIN
06.46.64.41.64**

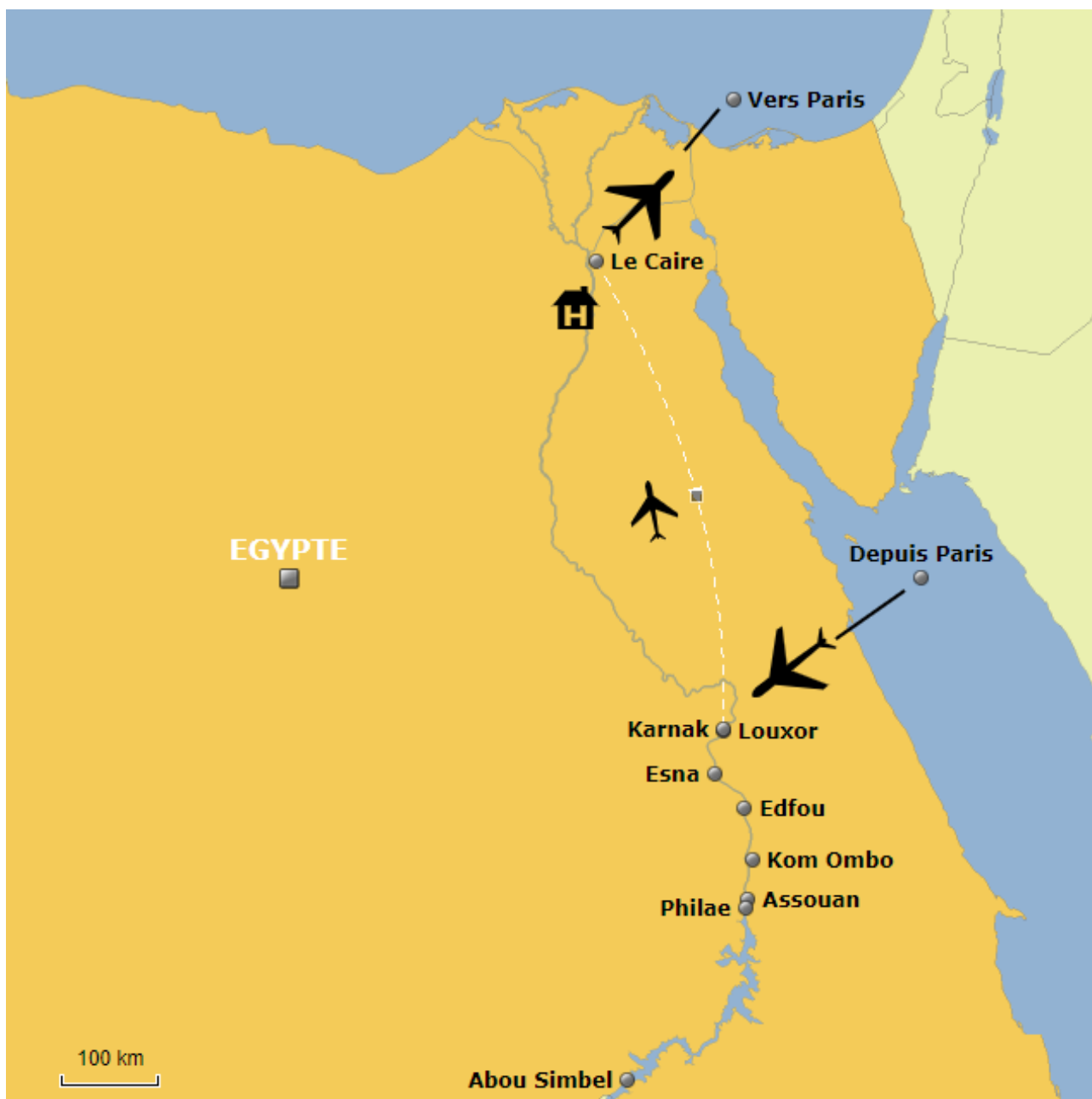


1

VOYA-NOVA, 70 rue de Bellechasse, 75007 Paris – RCS Paris 791489925 - Tous droits réservés ©
Téléphone : 01 30 82 71 44 – IM078130005 - Site Internet : www.voya-nova.com

APST
Association Professionnelle
de Solidarité du Tourisme

VOTRE ITINÉRAIRE



PROGRAMME DÉTAILLÉ DE VOTRE VOYAGE

1^{er} jour

PARIS → LOUXOR

Rendez-vous à l'aéroport de **Roissy Charles de Gaulle** pour les traditionnelles formalités d'enregistrement assistées par nos soins.

Embarquement à bord du vol spécial à destination de **Louxor**.

A votre arrivée à **Louxor**, accueil par notre représentant local et transfert jusqu'à votre **Bateau de croisière 5*NL**.

Installation dans vos cabines pour 7 nuits.

Dîner et nuit à bord.

2^{ème} jour

LOUXOR – KARNAK - ESNA

Petit-déjeuner à bord.

Départ pour la visite guidée du **site de Karnak** : élevé à la gloire du *dieu Amon* et dont tous les vestiges ne sont pas tous dégagés, il est relié au temple de Louxor par une allée de Sphinx.

Huit siècles se sont écoulés entre le début de la construction de cet ensemble et son achèvement.

On y remarque le **grand temple d'Amon**, la cour ornée de portiques, **les temples de Ramsès III** et **Seti II**, l'allée de Béliers....



Retour à bord pour le **déjeuner**.

En cours de journée départ en navigation vers **Edfou** en passant par l'**écluse d'Esna**.

Le Nil s'ouvre à vous et vous offre ses richesses : c'est un véritable voyage à travers le temps qui vous saisit lors de cette navigation qui vous fera traverser les entrailles du Nil et aimer son paysage aux multiples facettes.

Arrivée à **Edfou** en fin de journée.

Dîner et nuit à bord.

3^{ème} jour

EDFOU – KOM OMBO

Petit-déjeuner à bord.

En matinée, visite du **Temple d'Horus** : la ville sainte d'Horus édifée en son honneur : le temple fut Enseveli sous les limons puis dégagé et restauré.



Il présente aujourd'hui un état de conservation exceptionnel, il est après Karnak, le plus grand temple d'Egypte.

En soirée visite du **Temple de Kom Ombo** : tel une Acropole, il surplombe le Nil d'une quinzaine de mètres.

Rare particularité : ce temple est à la fois dédié aux dieux Horus le faucon et Sobek le crocodile.



Dîner et nuit à bord.

4^{ème} jour

ASSOUAN - PHILAE

Petit-déjeuner à bord.

Dernière grande ville du sud de la Haute-Egypte, Assouan se trouve aux portes du désert. Entre les îles Eléphantines et les montagnes de sable, vous serez charmés par le site et ses souks hauts en couleurs.

Balade en **felouque** autour des Îles Eléphantines : l'histoire d'**Assouan** commence sur l'île Eléphantine.

Elle fut capitale de Nubie et de la Haute Egypte.



On y trouvait le sanctuaire du dieu-bélier Khnoum, et le fameux nilomètre, qui prévoyait et mesurait les crues du Nil. Son cadre pittoresque et sa douceur de vivre en font une des plus agréables villes d'Egypte.

Continuation par la visite du **temple de Philae** : l'île de Philae était vouée au culte d'*Isis* et d'*Osiris*, son époux.



Le plus ancien édifice est le **portique de Nectanebo 1^{er}**.

Furent ensuite construits au fil des siècles, le grand **temple d'Isis** avec ses pylônes monumentaux, le petit **temple d'Hathor** et le **kiosque de Trajan** où accostaient les processions...

En route vous découvrirez un des plus gigantesques barrages qui a enfin su raisonner le Nil et ses crues dévastatrices : le **Haut Barrage d'Assouan**.

Dîner et nuit à bord.

5^{ème} jour

ASSOUAN – ABOU SIMBEL (EN OPTION) - LOUXOR

Petit-déjeuner à bord.

Martinée libre : optez pour une balade ou flâner dans les souks pour vous imprégner de la vie environnante, faites de belles photos pour des souvenirs inoubliables.

Suggestion Voya-Nova : départ matinal (4h30) pour une excursion à **Abou Simbel** où se trouvent les **deux temples** de *Ramsès II* et de son épouse *Néfertari*, qui devaient être engloutis par les eaux lors de la mise en service du haut barrage sur le Nil.



A l'initiative de l'Unesco, ils seront démontés à partir de 1965, et reconstruits à l'identique au sommet de l'éperon de la chaîne Libyque qui surplombe le fleuve à cet endroit.

Retour à bord pour le **déjeuner** (vers 13h30).

Après-midi de navigation vers **Louxor**.

Dîner et nuit à bord.

6^{ème} jour

LOUXOR

Petit-déjeuner à bord.

Départ pour la « **cité des morts** » l'impressionnante Thèbes regroupant sur la rive Ouest du Nil plusieurs dizaines de tombeaux dont Le temple funéraire de *Ramsès III* (Medinet Habou), la Vallée des Artisans et les **Colosses de Memnon**.



Au cœur de la **Nécropole de Thèbes**, découvrez en plein désert la vallée des artisans ses magnifiques sépultures.

Puis vous visiterez plusieurs tombeaux couverts de hiéroglyphes et de peintures après un arrêt photo face aux éternels **Colosses de Memnon** et la découverte d'un des temples les mieux conservés sur la Rive Ouest du Nil : **Medinet Habou**.

Visite de la **Vallée des Reines** et du **Temple de Hatshepsout** : la Vallée des Reines, située sur la rive ouest du Nil face à Louxor, abrite les tombeaux richement décorés des épouses et des enfants des pharaons du Nouvel Empire, dont la célèbre tombe de la *reine Néfertari*.

La visite se poursuit par le **temple funéraire de la reine Hatshepsout**, impressionnant monument à terrasses adossé à la falaise de Deir el-Bahari, considéré comme l'un des chefs-d'œuvre de l'architecture égyptienne antique.

Retour tardif à bord pour le **déjeuner**.

En fin d'après-midi, **visite guidée** du **Temple de Louxor**.

Au cœur de la ville en bordure de la corniche du Nil, le temple de Louxor offre un défilé unique entre allée de béliers et statues monumentales érigées par les pharaons les plus prestigieux du Nouvel Empire...

Seul manque un Obélisque... celui offert par le *Sultan Soleiman Pacha* à la France et se trouvant désormais Place de la Concorde.

Retour à bord.

Dîner et nuit.

7^{ème} jour

LOUXOR - DENDERAH ET ABYDOS - LOUXOR

Petit-déjeuner à bord.

Vous partirez à la découverte de deux temples incroyables, encore très bien préservés.

A 130 km de Louxor (2h par la route environ) le **Temple d'Abydos**, dédié au dieu Osiris et le **Temple de Dendérah**, dédié à la déesse Hathor.



Déjeuner ou « panier-repas » en cours de visite.

Retour à **Louxor** en fin de journée.

8^{ème} jour

LOUXOR → LE CAIRE

Petit-déjeuner à bord.

Puis transfert vers l'**aéroport international de Louxor**.

Vol intérieur à destination du **Caire**.

Visite du site des **Pyramides de Gizeh & du Sphinx** : situées sur le plateau de Gizeh, à 18 kilomètres du **Caire**, les **pyramides** sont les monuments les plus visités d'Égypte, mais aussi les plus anciens du monde.

Il s'agit de constructions funéraires, construites sous les ordres de pharaons de différentes dynasties.



Le **sphinx de Gizeh** est une sculpture très imposante avec une tête humaine et un corps de lion, située tout près des pyramides de Gizeh.

C'est l'un des monuments les plus extraordinaires et les plus emblématiques non seulement de l'Égypte, mais aussi du monde entier.

Déjeuner au restaurant.

Découverte du **Grand Musée Égyptien** (GEM) : situé aux portes du plateau de Gizeh, face aux célèbres pyramides, le Grand Musée Égyptien (GEM) est le plus grand musée archéologique au monde consacré à une seule civilisation.



Inauguré officiellement le 1^{er} novembre 2025, ce complexe monumental incarne la rencontre entre modernité architecturale et héritage millénaire.

Le musée abrite plus de 100 000 pièces, retraçant l'histoire de l'Égypte antique depuis la préhistoire jusqu'à l'époque gréco-romaine.

Sa collection phare est sans conteste le trésor complet de Toutânkhamon, présenté pour la première fois dans son intégralité, incluant le célèbre masque funéraire, les bijoux, les chars et les objets du quotidien du jeune pharaon.

Dès l'entrée, les visiteurs sont impressionnés par l'immense atrium dominé par la statue colossale de Ramsès II, avant d'emprunter le spectaculaire escalier monumental bordé de sculptures royales.

Les galeries, spacieuses et ultra-modernes, offrent une scénographie immersive mettant en valeur les chefs-d'œuvre de l'Antiquité.

Grâce à ses technologies interactives, ses espaces pédagogiques et ses vues exceptionnelles sur les pyramides de Gizeh, le GEM propose une expérience de visite à la fois culturelle et sensorielle, faisant de lui un incontournable lors d'un séjour au Caire.

Transfert et installation à votre hôtel pour 2 nuits.

Dîner et nuit.

9^{ème} jour

LE CAIRE

Petit-déjeuner à l'hôtel.

Journée consacrée aux visites des principaux sites pharaoniques en commençant par la **Nécropole de Sakkarah**, dédiée au *Pharaon Djoser* et sa **pyramide à degrés**.

Déjeuner au restaurant.

Visite guidée de la **Citadelle de Saladin** : la citadelle du Caire a été construite sous les ordres de Saladin, entre 1176 et 1183, pour protéger la ville des attaques européennes.



Puis visite de la **Mosquée Mohamed Ali**.

La mosquée Mohammed Ali est un sanctuaire islamique de la ville du Caire, la capitale de la république égyptienne.

Inscrite dans le périmètre de l'antique citadelle de Saladin, elle doit sa construction au vice-roi *Muhammad Ali Pacha*, qui lui a laissé son nom.

Retour à votre hôtel.

Dîner et nuit.

10^{ème} jour

LE CAIRE – PARIS

Petit déjeuner à l'hôtel.

Temps libre (en fonction de l'horaire de vol retour, déjeuner possible) puis transfert à l'aéroport du **Caire** pour votre vol de retour vers **Paris**.

Assistance aux formalités d'enregistrement et embarquement.

Arrivée à **Paris**.



L'ÉGYPTE

CROISIÈRE ET SÉJOUR-DÉCOUVERTE DE 10 JOURS / 9 NUITS

Prix à partir de **2 520 €** par personne - Dates : du 13 au 22 mars 2027

Base	Prix par personne <u>Sans assurances</u>	Prix par personne <u>Avec assurances</u>
30 participants	2 520 €	2 590 €
25 participants	2 525 €	2 595 €
20 participants	2 525 €	2 595 €
15 participants	2 700 €	2 775 €
<i>Supplément cabine et chambre individuelle</i>	740 €	740 €

Sous réserve de disponibilité au moment de la réservation

Ce prix comprend :

- ✓ Notre assistance à l'aéroport le jour du départ et de notre correspondant sur place le jour du retour,
- ✓ Les vols spéciaux Paris/Louxor/Le Caire/Paris en classe économique et les taxes d'aéroport et surcharges carburant (390 € à ce jour),
- ✓ Le vol intérieur Louxor/Le Caire sur compagnie régulière,
- ✓ Les frais de visas et de services (80 € par personne gérés par nos soins),
- ✓ Le logement en cabine double sur un **bateau 5*NL** (7 nuits) et l'hébergement au Caire en **hôtel 4*NL** (2 nuits),
- ✓ **La pension complète du petit-déjeuner du 2^{ème} jour au petit-déjeuner ou déjeuner du dernier jour,**
- ✓ **Les boissons aux repas (à bord pendant la croisière et à l'hôtel au Caire),**
- ✓ Le transport sur place en autocar grand tourisme climatisé pendant les excursions le nécessitant,
- ✓ **Les services d'un guide-accompagnateur francophone pour chacune des excursions,**
- ✓ Toutes les visites mentionnées au programme et les entrées sur les sites,
- ✓ Une pochette de voyage complète avec programme détaillé, guide de la destination et étiquettes bagages,
- ✓ L'assistance Voya-Nova 24h/24 et 7 jours/7.

Ce prix ne comprend pas :

- ✓ Les dépenses personnelles,
- ✓ **Les pourboires aux guides et aux chauffeurs : 70 € à régler sur place à l'arrivée et en espèce,**
- ✓ Toute taxe ou augmentation non connue à ce jour (surcharge carburant, entrées aux monuments). Base carburant : baril à 850 \$, 1 €=1,15 \$.

Assurances

Voya-Nova vous propose l'assurance de voyage groupes **Assurever Option 15** couvrant l'annulation pour maladie (y compris rechutes et aggravations), accident, décès - vol, perte et destruction de bagages - assistance rapatriement et responsabilité civile



Garantie Financière

Voya-Nova, membre adhérent de l'Association Professionnelle de Solidarité du Tourisme (**APST**), fait bénéficier à ses clients d'un avantage exclusif et gratuit : **la Garantie Totale des Fonds Déposés.**



Options réservables sur place

Visite	Prix par personne
Visite d' Abou Simbel (possibilité de réserver cette excursion avant départ)	135 €
Wifi à bord du bateau	25 €
Son et Lumière à Karnak	50 €
Lever de soleil en Mongolfière	150 €

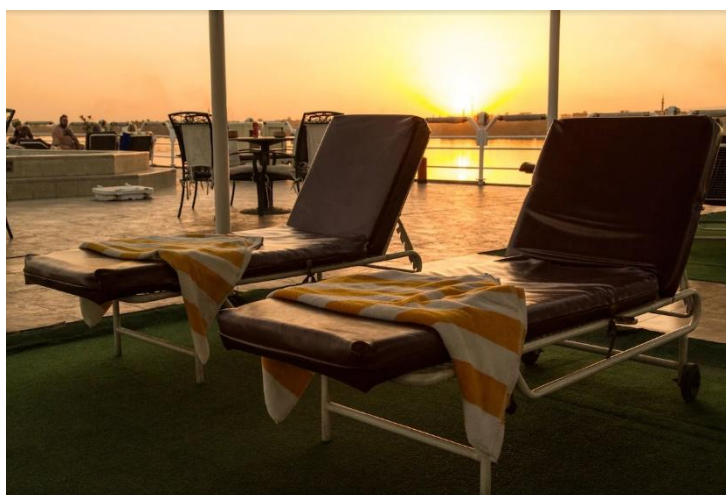
Bateau sélectionné (ou de catégorie similaire)

Ville	Hôtel	Catégorie
LOUXOR	NILE AZUR	5*NL

Contemplez les vues qui s'offrent à vous depuis la terrasse sur le toit au cours de votre séjour dans MS Nile Azur.

Après avoir profité de la piscine extérieure, vous pourrez reprendre des forces au restaurant ou vous détendre autour d'un verre au bar/salon.

Ce bateau de croisière de luxe abrite en outre un bar en bord de piscine et petit plus, les chambres vous offrent une télévision LCD et un réfrigérateur.



Hôtel sélectionné (ou de catégorie similaire)

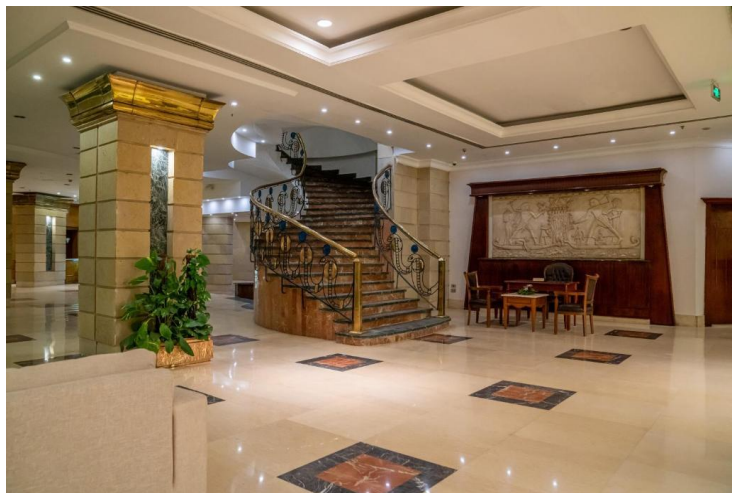
Ville	Hôtel	Catégorie
LE CAIRE	HOTEL AZAL PYRAMIDS	4*NL

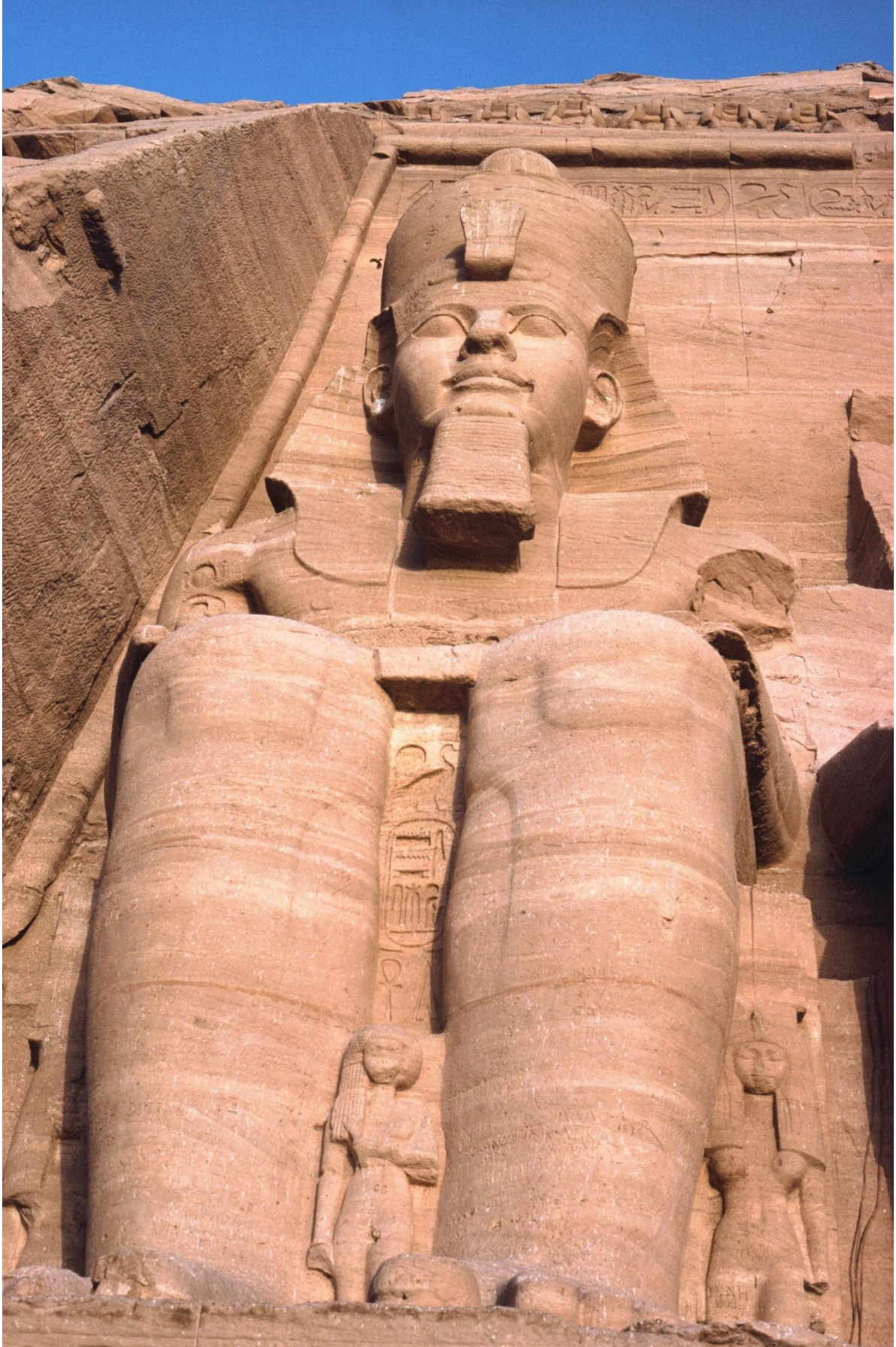
L'établissement Azal Pyramids Hotel au Caire propose des chambres climatisées avec balcons, salles de bains privatives et équipements modernes. Chaque chambre est équipée d'un bureau, d'une télévision et d'une connexion Wi-Fi gratuite.

Vous pourrez déguster un petit-déjeuner buffet et une cuisine internationale au restaurant traditionnel. Le bar de la piscine sur place offre une atmosphère relaxante.

L'hôtel dispose d'une piscine extérieure ouverte toute l'année, d'un centre de fitness et d'un spa. Parmi les équipements supplémentaires, on trouve une réception ouverte 24h/24, un service d'étage et un parking privé payant sur place.

Situé à 26 km de l'aéroport international du Caire, l'hôtel est proche d'attractions telles que le Grand Sphinx (6 km) et les Pyramides de Gizeh (7 km). Il est très apprécié pour son personnel attentif, ses chambres propres et sa piscine.







voya·nova
voyages sur mesure